

ГРАФИЧЕСКОЕ ОПИСАНИЕ

местоположения границ населенных пунктов, территориальных зон, особо охраняемых природных территорий, зон с особыми условиями использования территории

Публичный сервитут газопровода-ввода среднего давления до границы земельного участка по адресу: Российская Федерация, Пермский край, муниципальный округ Пермский, поселок Кукуштан, улица Гоголя в районе дома

номер 6. Кадастровый номер сооружения: 59:32:0010003:10651

(наименование объекта, местоположение границ которого описано (далее - объект)

Раздел 1

Сведения об объекте		
№ п/п	Характеристики объекта	Описание характеристик
1	2	3
1	Местоположение объекта	Пермский край, Пермский м.о., Кукуштан п
2	Площадь объекта ± величина погрешности определения площади ($P \pm \Delta P$), м²	832 ± 10
3	Иные характеристики объекта	<p>1. Иные идентифицирующие сведения: Иное сооружение (Газопровод-ввод среднего давления до границы земельного участка (159-21-137-4353))</p> <p>2. Цель установления публичного сервитута: Размещение объектов электросетевого хозяйства, тепловых сетей, водопроводных сетей, сетей водоотведения, линий и сооружений связи, линейных объектов системы газоснабжения, нефтепроводов и нефтепродуктопроводов, их неотъемлемых технологических частей, если указанные объекты являются объектами федерального, регионального или местного значения, либо необходимы для организации электро-, газо-, тепло-, водоснабжения населения и водоотведения, подключения (технологического присоединения) к сетям инженерно-технического обеспечения, либо переносятся в связи с изъятием земельных участков, на которых они ранее располагались, для государственных или муниципальных нужд (далее также - инженерные сооружения)</p> <p>3. Срок публичного сервитута: Продолжительность: 49 лет</p>

Раздел 2

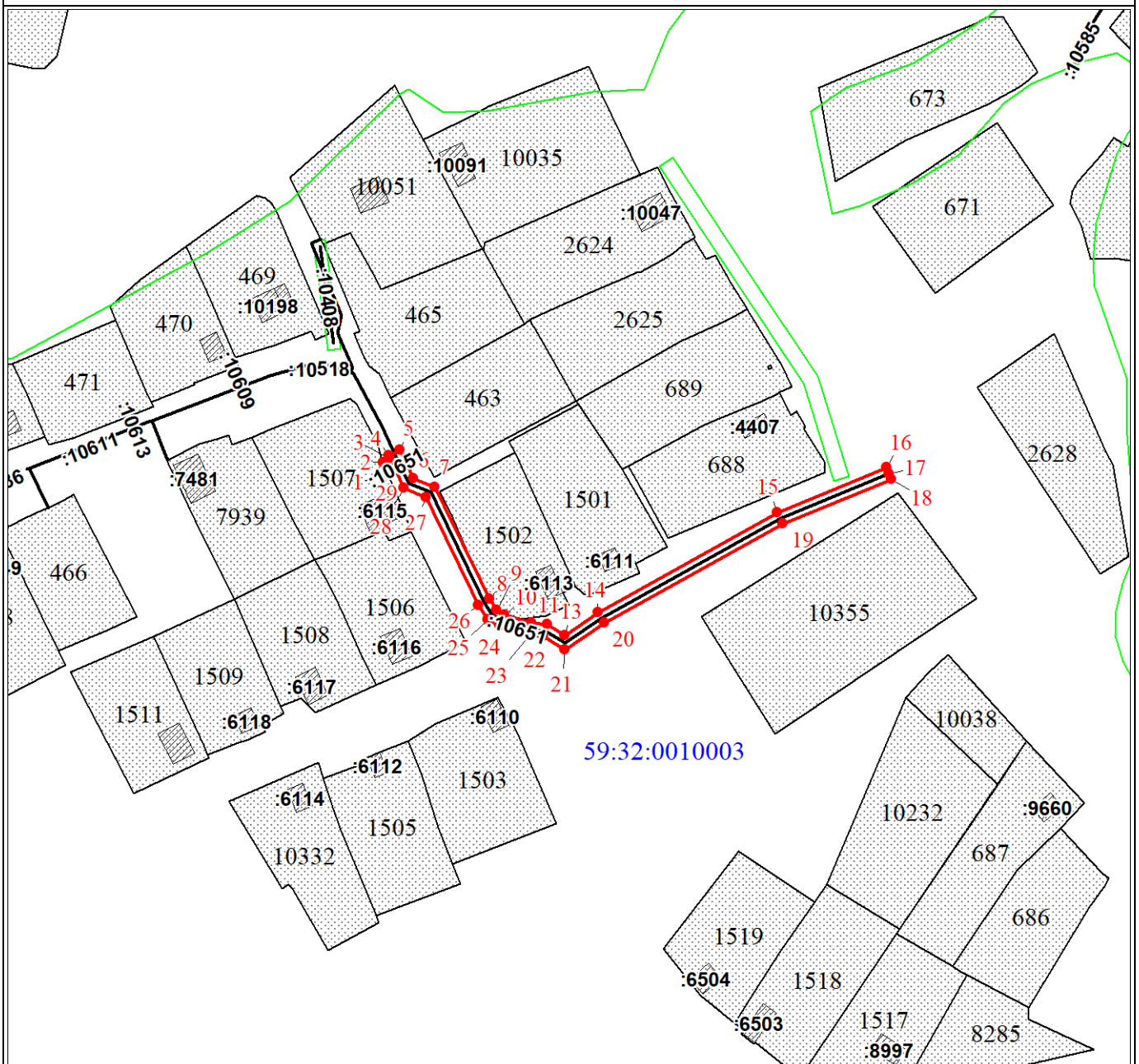
Сведения о местоположении границ объекта					
1. Система координат МСК-59, зона 2					
2. Сведения о характерных точках границ объекта					
Обозначение характерных точек границ	Координаты, м		Метод определения координат характерной точки	Средняя квадратическая погрешность положения характерной точки (Mt), м	Описание обозначения точки на местности (при наличии)
	X	Y			
1	2	3	4	5	6
1	478470.92	2246286.01	Аналитический метод	0.1	-
2	478474.63	2246284.44	Аналитический метод	0.1	-
3	478475.85	2246286.68	Аналитический метод	0.1	-
4	478476.82	2246286.21	Аналитический метод	0.1	-
5	478478.58	2246289.81	Аналитический метод	0.1	-
6	478469.51	2246294.20	Аналитический метод	0.1	-
7	478466.68	2246301.20	Аналитический метод	0.1	-
8	478430.94	2246318.58	Аналитический метод	0.1	-
9	478427.24	2246320.87	Аналитический метод	0.1	-
10	478425.94	2246323.43	Аналитический метод	0.1	-
11	478423.17	2246332.21	Аналитический метод	0.1	-
12	478422.75	2246337.09	Аналитический метод	0.1	-

Сведения о местоположении границ объекта					
1. Система координат МСК-59, зона 2					
2. Сведения о характерных точках границ объекта					
Обозначение характерных точек границ	Координаты, м		Метод определения координат характерной точки	Средняя квадратическая погрешность положения характерной точки (Mt), м	Описание обозначения точки на местности (при наличии)
	X	Y			
13	478419.33	2246342.70	Аналитический метод	0.1	-
14	478426.63	2246353.42	Аналитический метод	0.1	-
15	478458.74	2246411.01	Аналитический метод	0.1	-
16	478473.03	2246445.97	Аналитический метод	0.1	-
17	478471.18	2246446.73	Аналитический метод	0.1	-
18	478469.33	2246447.49	Аналитический метод	0.1	-
19	478455.12	2246412.75	Аналитический метод	0.1	-
20	478423.23	2246355.52	Аналитический метод	0.1	-
21	478414.57	2246342.82	Аналитический метод	0.1	-
22	478418.85	2246335.81	Аналитический метод	0.1	-
23	478419.23	2246331.43	Аналитический метод	0.1	-
24	478422.22	2246321.91	Аналитический метод	0.1	-
25	478424.18	2246318.05	Аналитический метод	0.1	-
26	478429.00	2246315.08	Аналитический метод	0.1	-
27	478463.54	2246298.28	Аналитический метод	0.1	-
28	478466.39	2246291.26	Аналитический метод	0.1	-
29	478472.24	2246288.44	Аналитический метод	0.1	-
1	478470.92	2246286.01	Аналитический метод	0.1	-
3. Сведения о характерных точках части (частей) границы объекта					
Обозначение характерных точек части границы	Координаты, м		Метод определения координат характерной точки	Средняя квадратическая погрешность положения характерной точки (Mt), м	Описание обозначения точки на местности (при наличии)
	X	Y			
1	2	3	4	5	6
-	-	-	-	-	-

Раздел 3

Сведения о местоположении измененных (уточненных) границ объекта							
1. Система координат МСК-59, зона 2							
2. Сведения о характерных точках границ объекта							
Обозначение характерных точек границ	Существующие координаты, м		Измененные (уточненные) координаты, м		Метод определения координат характерной точки	Средняя квадратическая погрешность положения характерной точки (Mt), м	Описание обозначения точки на местности (при наличии)
	X	Y	X	Y			
1	2	3	4	5	6	7	8
-	-	-	-	-	-	-	-
3. Сведения о характерных точках части (частей) границы объекта							
Обозначение характерных точек части границы	Существующие координаты, м		Измененные (уточненные) координаты, м		Метод определения координат характерной точки	Средняя квадратическая погрешность положения характерной точки (Mt), м	Описание обозначения точки на местности (при наличии)
	X	Y	X	Y			
1	2	3	4	5	6	7	8
-	-	-	-	-	-	-	-

План границ объекта



59:32:0010003

Масштаб 1:2000

Используемые условные знаки и обозначения:

- Характерная точка границы публичного сервитута
- Граница публичного сервитута
- Границы земельных участков по сведениям ЕГРН
- :473** Кадастровый номер земельного участка
- 59:32:0010003 Обозначение кадастрового квартала
- Граница кадастрового квартала
- Граница охранной зоны
- Границы объектов капитального строительства по сведениям ЕГРН

Текстовое описание местоположения границ объекта		
Прохождение границы		Описание прохождения границы
от точки	до точки	
1	2	3
-	-	-